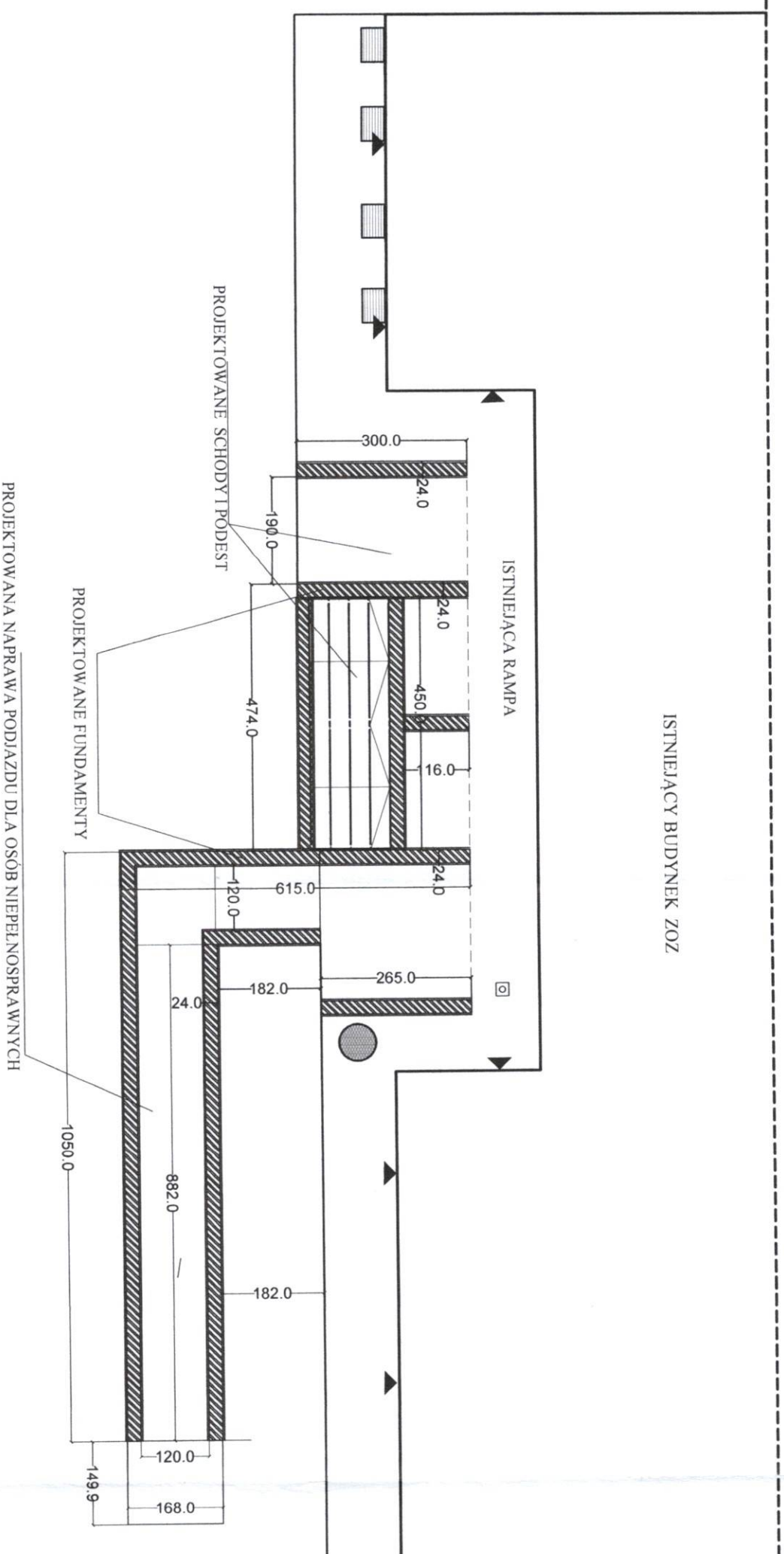


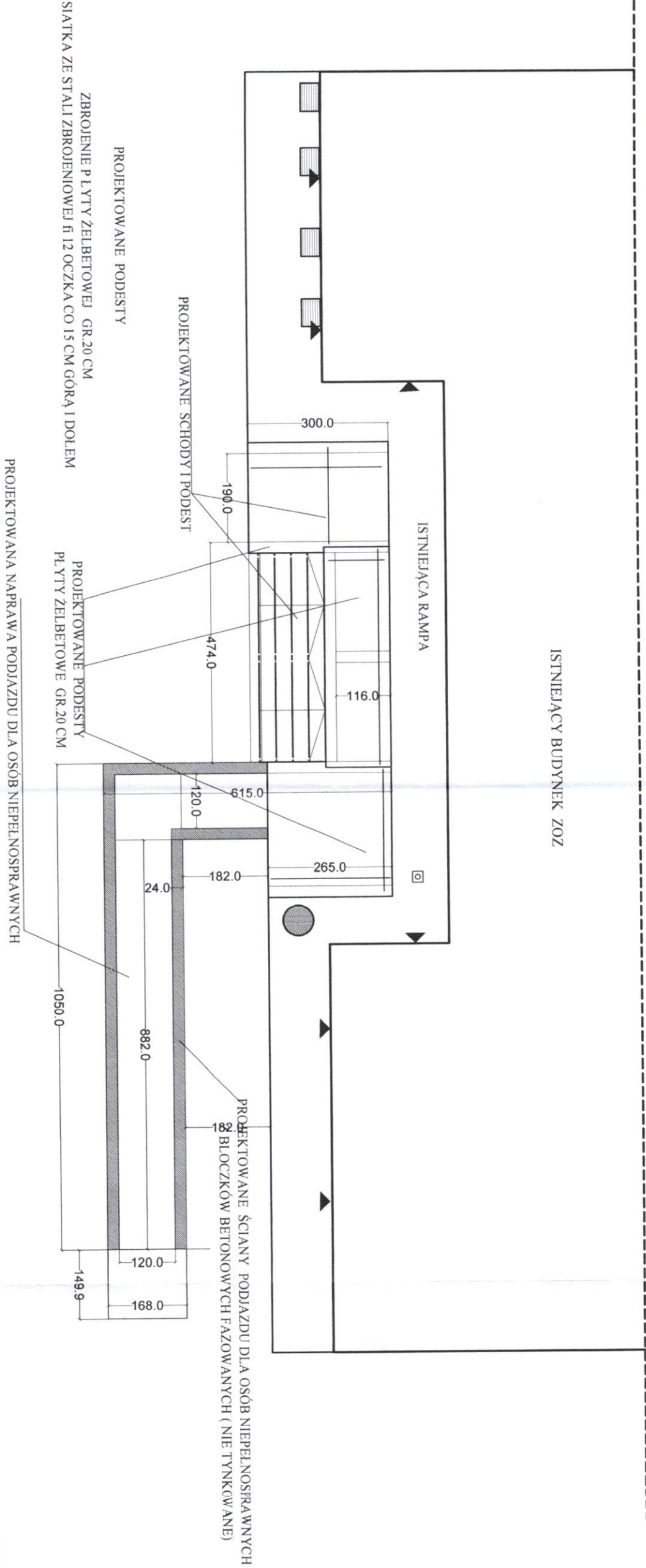
ISTNIEJĄCY BUDYNEK ZOZ



PROJEKTOWANA NAPRAWA PODJAZDU DLA OSÓB NIEPEŁNOSPRAWNYCH

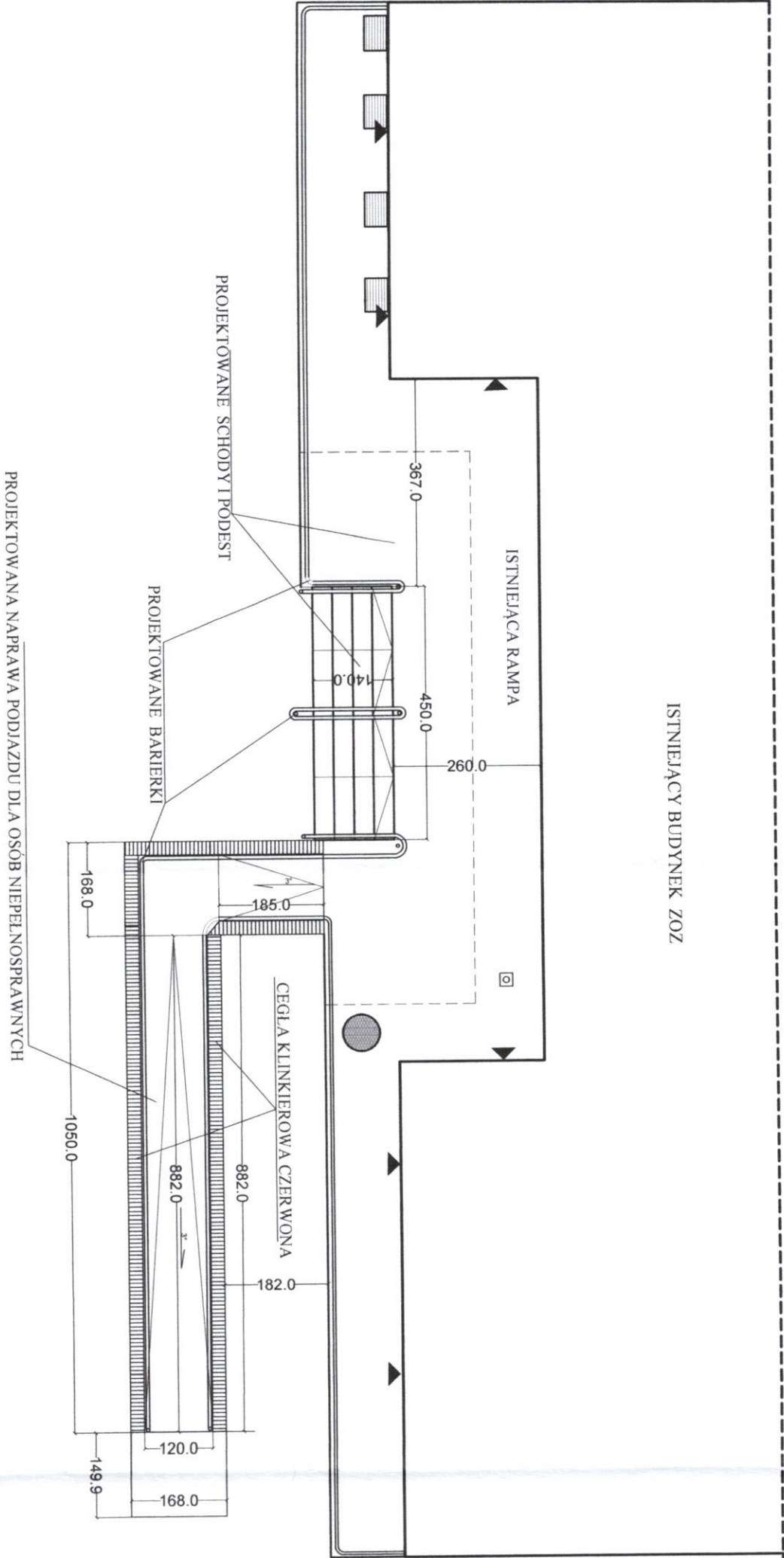
ZADANIE PROJEKTOWE		INWEST-BUD Mariusz Piórkowski	
KIERSTANOWO 54 E, 11-700 MRĄGOWO			
INWESTOR	GINIA RESZEL	ADRES INWESTYCJA	Reszel ul. Kościelna 2
	ul. Rynek 24, 11-440 Reszel		dz. nr 11/00/21
			Gmina Reszel
Tytuł projektu	PRZEBUDOWA WEJŚCIA DO BUDYNKU PRZY		
	L. KOLEJOWEJ 2 W RESZLU		
BRANŻA	BUDOWLANA	DATA	05.2023
NAZWA PRZEDSIĘWZIĘCIA	FUNDAMENT	SKALA RYSUNKU	1:100
PROJEKT W WYKONANIU	mgr inż. MARIUSZ PIÓRKOWSKI	PODZIAŁ RYSUNKU	
upr. bud nr WAM/0051/PBKv22			
			K1

ISTNIEJĄCY BUDYNEK ZOZ



ZAMÓWNIK PROJEKTU		INWEST-BUD Mariusz Piórkowski	
KIERSTANOWO 54 E, 11-700 MRĄGOWO			
INWESTOR		GMINA RESZEL	
ul. Rynek 24, 11-440 Reszel		Reszel ul. Kolejowa 2	
		dz. nr 113 obr. 21	
		Gmina Reszel	
Tytuł projektu		PRZEBUDOWA WEJŚCIA DO BUDYNKU PRZY	
		L. KOLEJOWEJ 2 W RESZLU	
BRANŻA		BUDOWLANA	
Nazwa projektu		PODESTY, SCHODY I ŚCIANY PODJAZDU	
Projekt w wykonaniu		mgr inż. MARIUSZ PIÓRKOWSKI	
upr. bud nr WAM/0051/PB/KD/22		MAREK PIÓRKOWSKI	
Data		05.2023	
Skala rysunku		1:100	
K2			

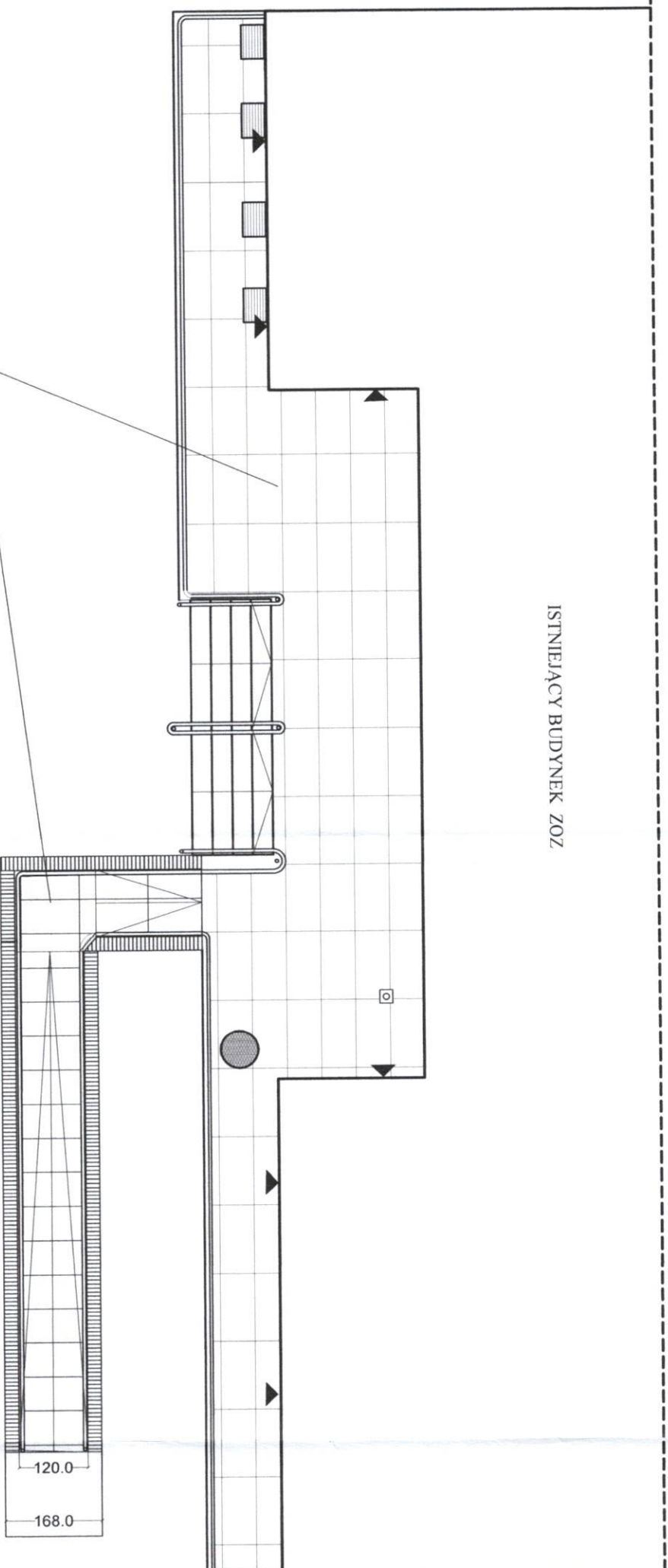
ISTNIEJĄCY BUDYNEK ZOZ



PROJEKTOWANA NAPRAWA PODJAZDU DLA OSÓB NIEPEŁNOSPRAWNYCH

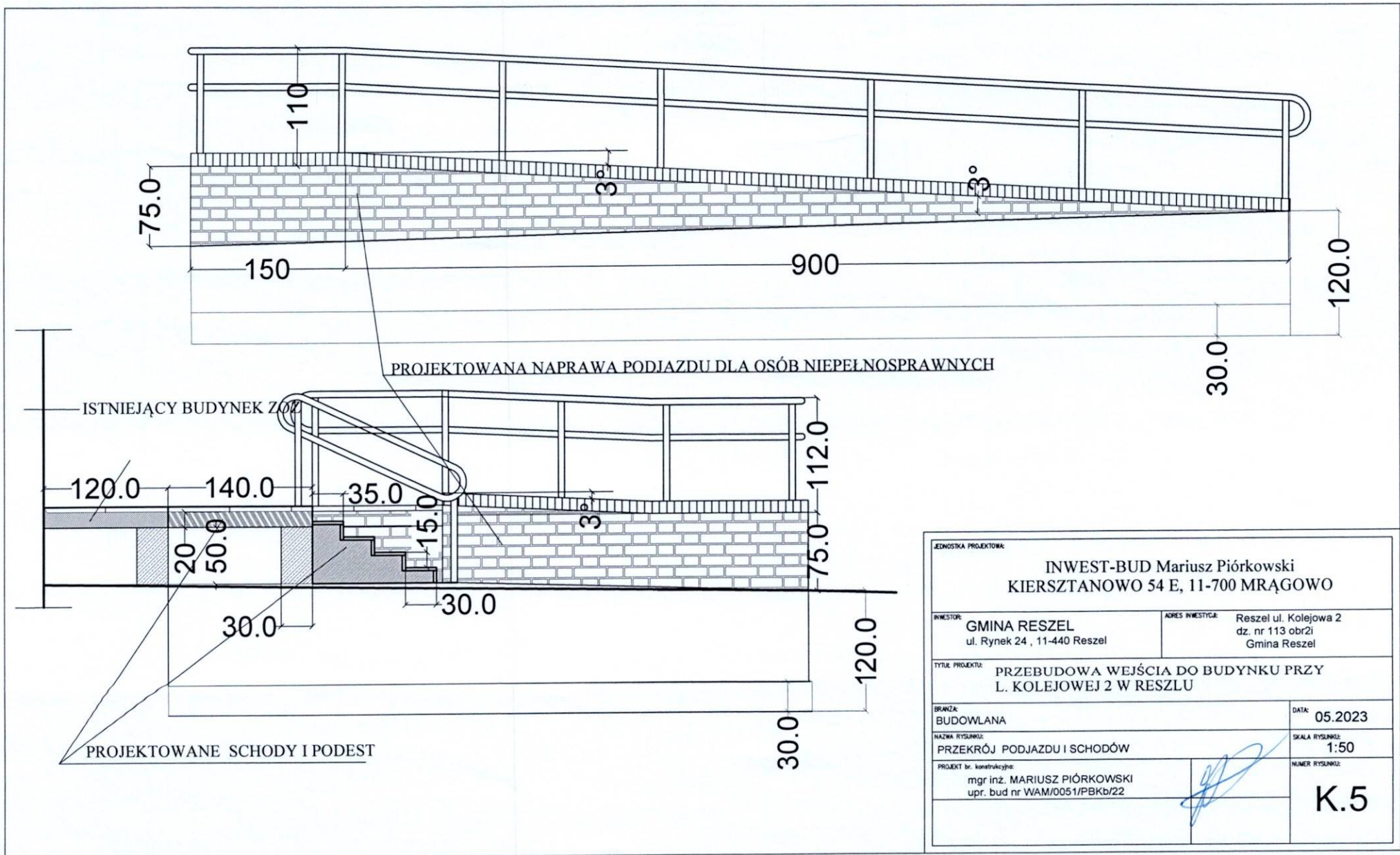
ZADANIE PROJEKTOWA		INWEST-BUD Mariusz Piórkowski	
KIERSTANOWO 54 E, 11-700 MRAĞOWO			
INWESTOR	GMINA RESZEL	ADRES INWESTYCJI	Reszel ul. Kolejowa 2
	ul. Rynek 24, 11-440 Reszel		dz. nr 113 obr.21
			Gmina Reszel
Tytuł projektu			
PRZEBUDOWA WEJŚCIA DO BUDYNKU UPZY			
L. KOLEJOWEJ 2 W RESZLU			
BRANŻA	BUDOWLANA	DATA	05.2023
RODZAJ PROJEKTU	RZUT PODJAZDU	SKALA PROJEKTU	1:100
PROJEKT WYKONAŁ	mgr inż. MARIUSZ PIÓRKOWSKI	KLASYFIKACJA	K 3
upr. bud nr WIAM/0051/PB/KD/22			

ISTNIEJĄCY BUDYNEK ZOZ

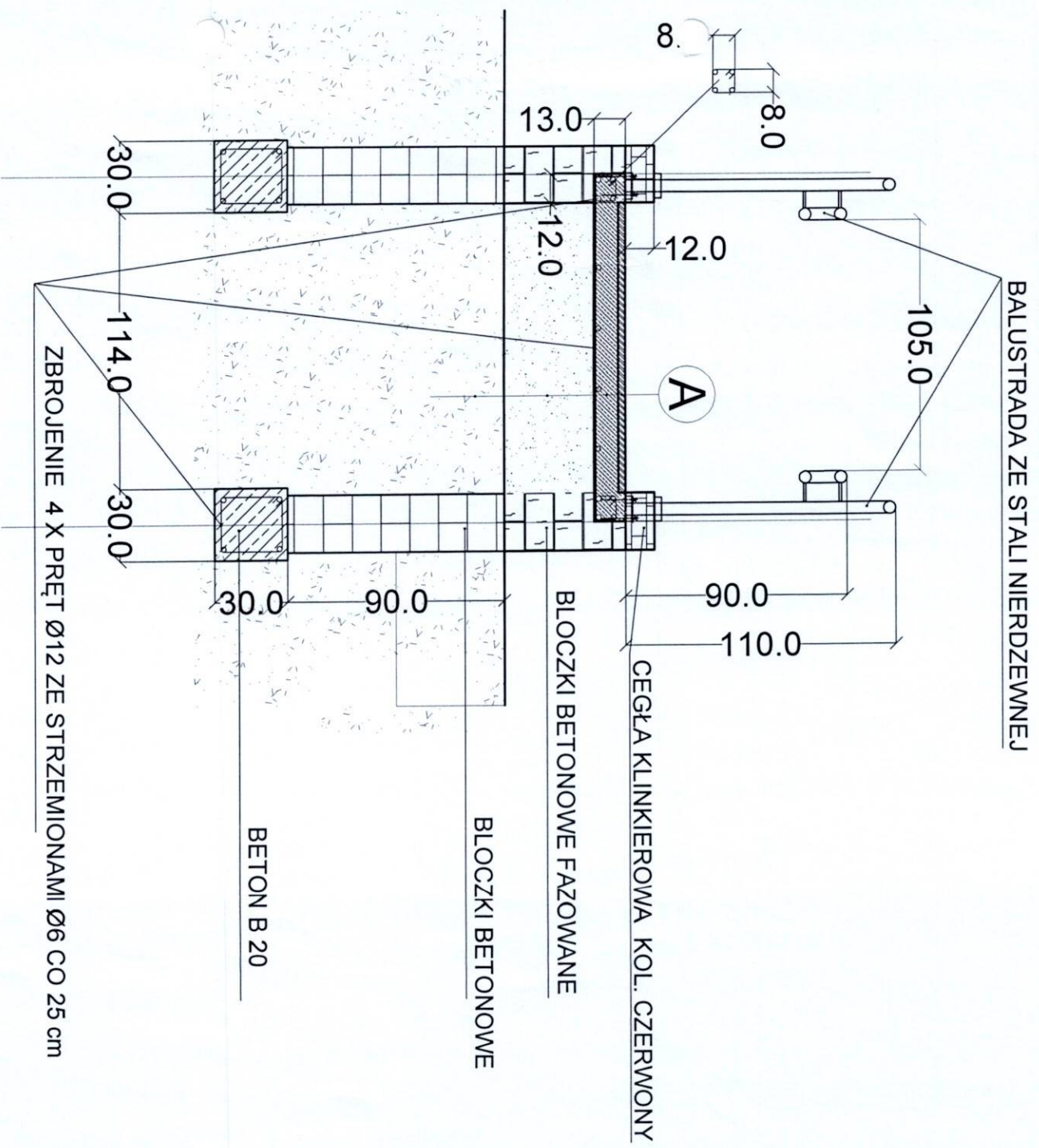


ROZMIESZCZENIE PŁYT BETONOWYCH LUB GRANITOWYCH
O WYM. 120X60 CM

ZADANIE PROJEKTOWE		INWEST-BUD Mariusz Piórkowski KIERSTANOWO 54 E, 11-700 MRAĞOWO	
INWESTOR	GMINA RESZEL	ADRES INWESTYCJI	Reszel ul. Kolejowa 2 dz. nr 11/02/2 Gmina Reszel
Tytuł projektu	PRZEBUDOWA WEJŚCIA DO BUDYNKU PRZY L. KOLEJOWEJ 2 W RESZLU		
BRANŻA	BUDOWLANA	DATA	05.2023
NAZWA PROJEKTU	RZUT - ROZMIESZCZENIE PŁYT	SKALA RYSUNKU	1:500
PROJEKT WYKONANO	mgr inż. MARIUSZ PIÓRKOWSKI upr. bud nr WAM/0051/PBK/22	NAMER RYSUNKU	K 4



PRZEKRÓJ PRZEZ PODJAZD



PLITY GRANITOWE 3 cm
BETON B20 - 10 cm
ZASYP - POSPÓŁKA
GRUNT RODZIMY

INWEST-BUD MANUZZ PŁOCKI		INWEST-BUD Manuż Płocki KIERSTANOWO 54 E, 11-700 MRĄGOWO	
WYKONAWCA	GMINA RZESZEL ul. Ryńska 24, 11-440 Rzeszeł	MIĘDZ. WYKONAWCA	Rzeszeł ul. Kołpakowa 2 dz. nr 113 obrz. 2 Gmina Rzeszeł
TYTUŁ REALIZACJI PRZEBUDOWA, WIEŚCI DO BUDYNKU PRZY L. KOŁPAKOWEJ 2 W RZESZELU			
WYKON.	BUDOWLANA	DATA	05/2023
PRZEBUDOWA, PRODUZU		DATA REALIZACJI	11/25
REALIZ. W WYKONANIU		DATA REALIZACJI	
mgr inż. MARCELUSZ PIŁKOWSKI upr. bud. nr 144/005/1/PB/022		K.6	